An aerial photograph of a tropical atoll. The central feature is a white sand beach that curves around a small, circular lagoon with clear turquoise water. To the right of the beach is a prominent, dark, conical volcano. The surrounding land is rugged and covered in low-lying green vegetation. The ocean is a deep blue, and the sky is clear. The overall scene is bright and scenic, suggesting a remote and adventurous location.

**Atoll: Ort, der Abenteuerlust weckt,  
und zugleich einen sicheren Hafen bietet.**



Kreativität ist der Schlüssel zu allem

**Atoll** zeigt die  
Schubkraft von  
Ideen. Und holt alle  
mit an Bord.



Miteinander grossartige Erfahrungen machen

4

**Atoll** ist der Ruck, der alle  
Augen auf ein gemeinsames  
Ziel richtet.



**Atoll** macht Unterschiede klarer.  
Und damit Entscheide leichter.







### **Axel Eckstein**

Gründer und Partner von Atoll.

Mitglied des ADC Deutschland.

350 Kreativ-Awards.

Stationen: Executive Creative Director bei Leo Burnett und Havas in Zürich, Art Director bei Jung von Matt in Zürich und Frankfurt und bei BBDO in Düsseldorf.

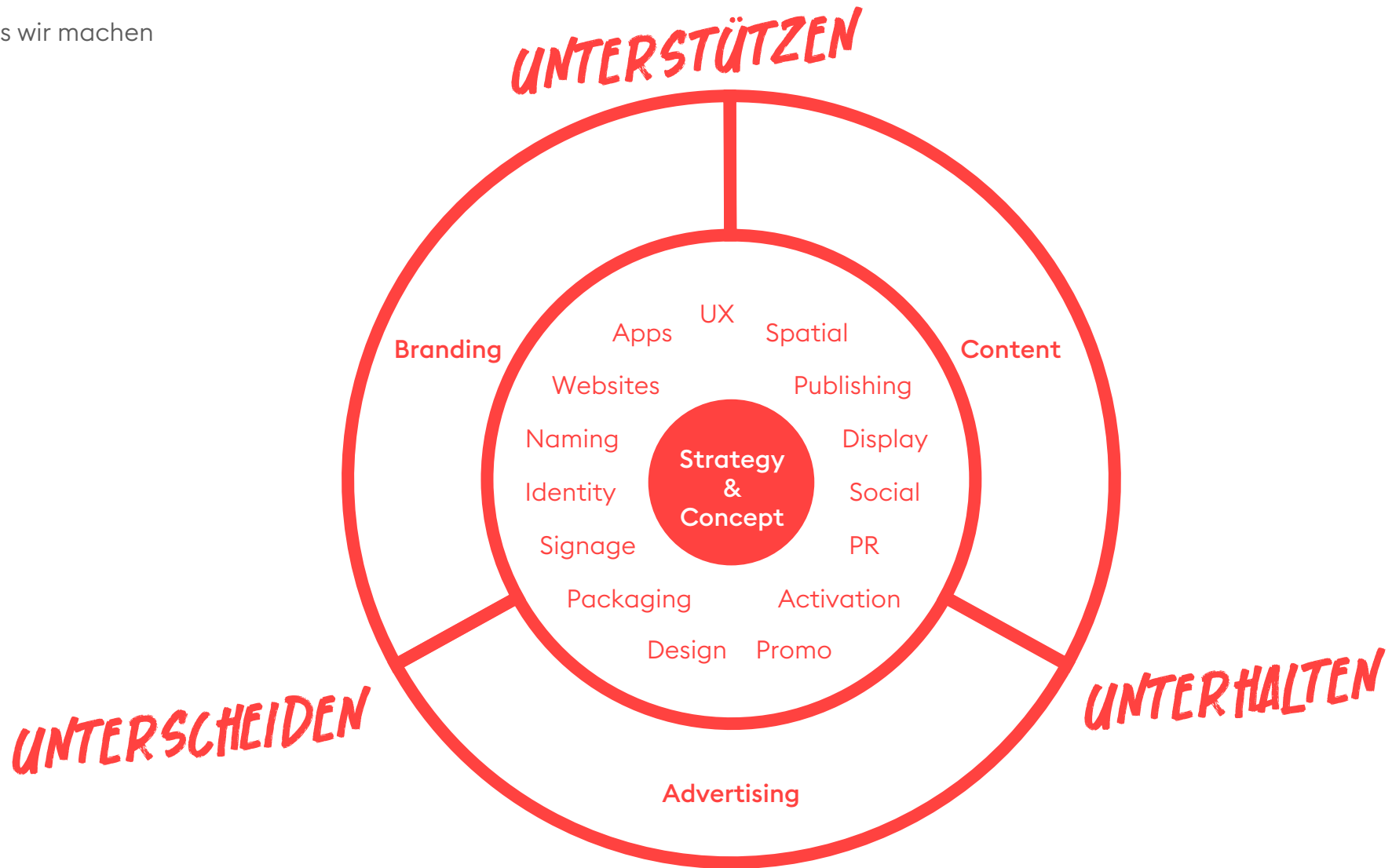


### **Alexander Kranz-Mars**

Gründer und Partner von Atoll.

Dozent für Grafik- und Screen-Design,  
Buchautor und Spieleentwickler.

Stationen: Inhaber von plusgestaltung, Senior Consultant bei Nose und Partner bei Crafft in Zürich. Digital Art Director bei der Stuttgarter Zeitung. Designer in London und Sydney.





Atoll ist analytisch wie eine  
**Unternehmensberatung**  
und umsetzungsstark wie eine  
**Kommunikationsagentur.**

Atoll denkt mehr nach als  
gewöhnliche Agenturen und ist deshalb  
**strategischer** und **kreativer**.

Und weil wir in überschaubaren,  
sehr erfahrenen Teams arbeiten, ist Atoll  
gleichzeitig **effizienter** und **flexibler**.

# Ausgewählte Cases

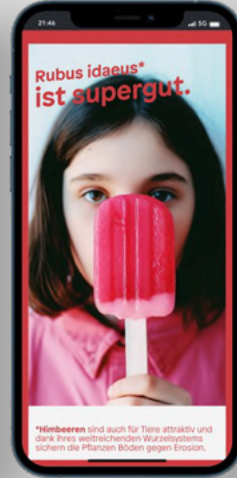
# Hilti Family Foundation Liechtenstein

Gemeinnützige Stiftung,  
die die Förderung der Biodiversität  
zum Schwerpunkt bestimmt hat.

# Unsere wertvollste Ressource verdient unsere vollste Aufmerksamkeit.

Die nächste Stufe in der Förderung der Biodiversität: Fokus auf Ökosystemleistungen, ein unverwechselbares Label und 360-Grad-Kommunikation.

Damit holen wir auch die ab, die dachten, die Natur sei nicht so wichtig für ihre Lebensqualität.



supergut  
supergut  
supergut.li  
supergut.li

Wir haben Liechtenstein neugierig gemacht.



Wir haben die Prioritäten neu gesetzt.



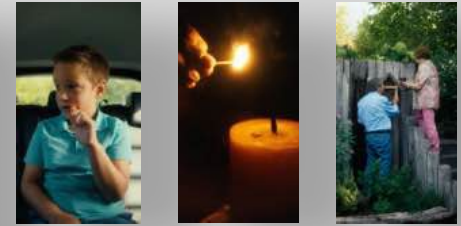
Wir haben den Wert unserer Ökosysteme in zwei Sätze gepackt und eine unverwechselbare Marke geschaffen.



Wir haben ein komplettes Webportal konzipiert und dutzende Texte mit Nutzwert verfasst.



Wir haben  
Laiendarstellern  
20 Filme auf den  
Leib geschrieben.



Wir haben eine  
Community gegründet.

Wir haben Wissen und Spass  
in einem Escape-Room-Game  
zusammengebracht.

Wir haben Privatpersonen, Vereine,  
NGOs und alle elf Liechtensteiner  
Gemeinden mit ins Boot geholt.



# HUBER+SUHNER

Weltweit führender Spezialist für elektrische und optische Verbindungstechnik.



# Die Technik der richtigen Verbindungen – auch zwischen Menschen.

Nur wenn intern alle am gleichen Strang ziehen, tritt man auch nach aussen stark auf.

Wir stellen sicher, dass sich unterschiedlichste Zielgruppen informiert und wertgeschätzt fühlen. Offline, online und in der eigenen Sprache.

Wir verantworten die Gestaltung und Druckvorstufe für ein Mitarbeitermagazin in sechs Sprachen.



Wir fertigen Geschäftsberichte, offline und online.

Wir haben die interne Kommunikation vereinheitlicht.

Wir haben geholfen, Fehlverhalten sicher zu melden.

# Leonteq

Internationales Fin-Tech-Unternehmen  
mit Sitz in Zürich, das strukturierte  
Produkte automatisiert erzeugt.



# Banking war gestern – hier kommt Financial Engineering.

Werden die Grenzen des Machbaren verschoben, entfaltet sich ein neues Universum der Möglichkeiten.

Unsere Markenarbeit feiert den technologischen Kern des Derivateanbieters. Mit selbstbewussten Botschaften und einer eigenen Bildwelt.



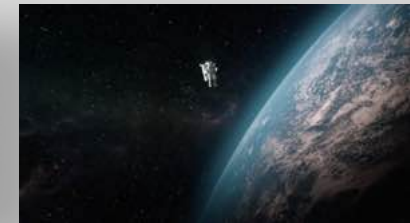
Wir haben mit Aussenwerbung für Furore gesorgt.



Wir haben eine Bildwelt mit KI-Tools generiert.



Wir haben in Video Ads Zahlen durch den Weltraum fliegen lassen.



Wir haben mit einem TV-Spot einen Wachstumsmarkt erschlossen.



# K.A.B. Brandschutz

Brandschutzunternehmen  
mit grossem Kundenstamm  
in der ganzen Schweiz.



# So überraschend kann Prävention sein.

Eine emotionale  
Kampagne, die einen  
neuen Standard für  
die ganze Branche  
definiert.

Menschen mit ihren  
persönlichen Gedanken  
stehen im Mittelpunkt des  
langfristig angelegten  
Markenkonzepts.

Wir haben die überraschende Seite von Brandschutzkursen gezeigt.



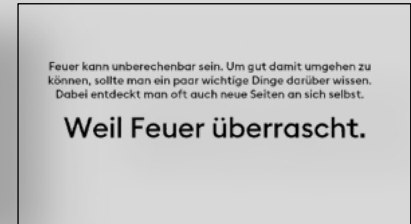
Wir haben Kommunikationsmittel für Messen entworfen.



Wir haben Broschüren attraktiver getextet und gestaltet.



Wir haben einen grossartigen Insight entdeckt.



# Besondere Fähigkeiten und Erfahrungen

# Industrial

Ein Bereich, der nicht länger durch die alte B2B-Brille betrachtet werden sollte. Interessante Storys verstecken sich überall – man muss sie nur entdecken.

## HUBER+SUHNER

Corporate Publishing, Web Design, UX, Internal Communication

## GIRMATIC

Image Brochure, Product Catalogs

## TECAN.

Annual Report, Leaflet

## ABB

Campaign, PR/Event Communication

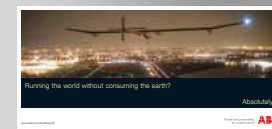
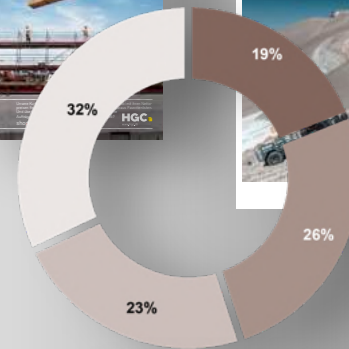
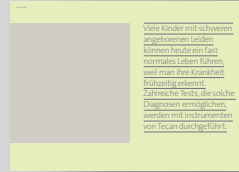
## HGC COMMERCIALE

Ads, Mailings

## KISTLER

Service Campaign

Zeigt unsere Erfahrung z. T. auch anhand von Projekten aus der Zeit vor Atoll



Expertise für Branchen

# Tech & Communications

Kurzlebige Produkte und Services brauchen maximale Aufmerksamkeit. Und eine Agentur, die die dazu nötigen impactstarken Ideen entwickelt.

startupticker.ch

Web Design, UX, Graphics/Icons



TV Commercials, Adaptation

TELE2

TV Commercials, Display Ads

Panasonic

Ads

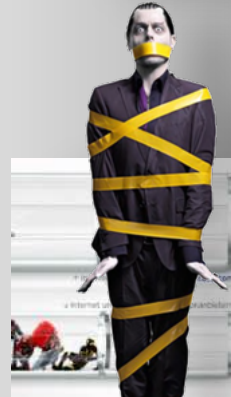
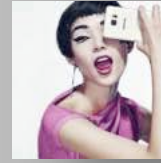
SAMSUNG

Promotions, Video Ads

CONRAD

Campaigns, TV Commercial

Zeigt unsere Erfahrung z. T. auch anhand von Projekten aus der Zeit vor Atoll.



# Automotive & Mobility

Auch mitten in der Verkehrswende entscheiden viele Konsumenten nach dem Preis. Wenn der tief sein soll, aber der Markenwert hoch, dann kommen wir ins Spiel.



Promotions,  
FI Campaign



Adaptation/Transcreation,  
Promotions, Radio Commercials



Print/Poster



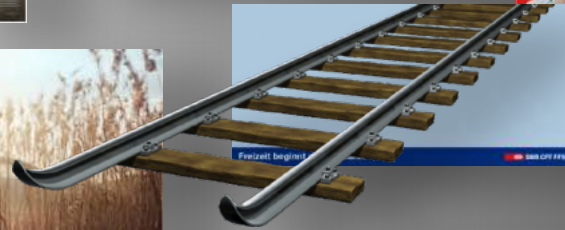
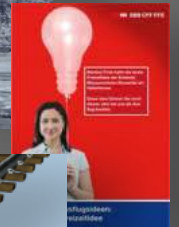
Promotions,  
Radio Commercials



Corporate Publishing



Leisure Travel Campaign



Expertise für Kommunikationsdisziplinen

# Branding & Design

Wir geben Marken ein neues Gesicht, konsistent erlebbar an jedem Touchpoint. Genauso professionell erschaffen wir mit gezielter Strategiearbeit etwas von Grund auf neu.

**supergut**

Brand Identity,  
Web Design, UX



Logo, Corporate/Web Design, UX

**HABITAT**

Naming, Logo,  
Corporate/Web Design, UX

**steinberg  
pharma**

Packaging Design

**médouce**

Brand Development,  
Brand/Packaging Design



Logo, Corporate/Web Design, UX

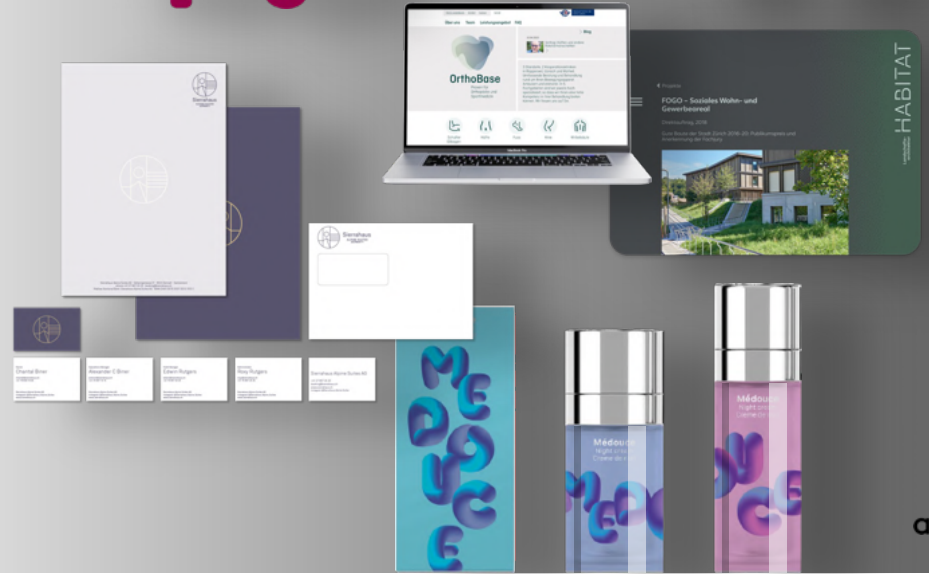
**supergut**

**supergut**

**supergut**

**supergut**

**supergut**



Expertise für Kommunikationsdisziplinen

# Advertising

Relevant, originell, einfach: So ist Werbung, die von uns kommt. Ihre Wirksamkeit ist das Ergebnis grosser Ideenvielfalt und strenger Auswahl.



Launch Campaign, Display/Social Ads, TV/Radio Commercials



OOH/Social/TVC Campaigns, Advertorials



OOH/Social/Print Campaign, Radio Commercials



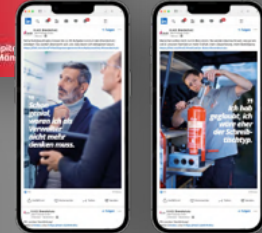
Campaigns, Trade Promotions



Ads



Campaign







Expertise für Kommunikationsdisziplinen

# Websites & UX

Wir gestalten nicht bloss Pages und Buttons. Wir organisieren Informationen. Und zwar so, dass man gar nicht merkt, warum man sie so schnell gefunden hat.



Landing Page (S), Website (XL)



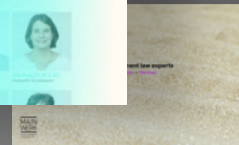
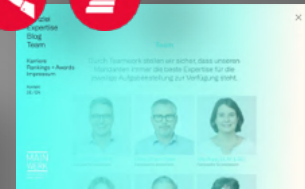
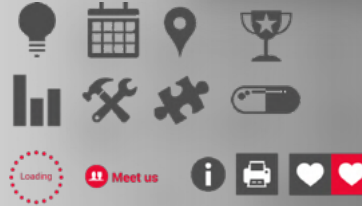
Website (S/M)



Website (XXL)



Website (XL)





ORIENTIERUNG

Wir sagen, welche Wege einfacher und welche steiniger sind. Und Hindernisse räumen wir auch gleich beiseite.

KONSEQUENZ

Wir kennen keine Schranken, aber Leitplanken. Grosse Ideen basieren auf einer Reihe fundierter Einzelentscheide.

ANSTOSS

Wir bringen nicht nur Klarheit in strategische Initiativen, wir machen es auch leicht, sie umzusetzen.

VERNUNFT

Damit moderne Kommunikation funktioniert, stellen wir eine altmodische Frage: Macht es Sinn?

PRODUKTIVITÄT

Weil Ideen oft Sackgassen sind, braucht es sehr viele Ideen. Wir empfehlen nur, was gross und stark werden kann.

ENTSCHLUSSKRAFT

Unsere Arbeitsergebnisse sind konkret und anfassbar. Dann folgt der nächste Entscheid meist rasch und natürlich.

GANZHEITLICHKEIT

Analysieren ist gut. Umsetzen ist besser. Sind Denker und Macher dieselben, greifen Pläne auch in der Praxis.

VORSPRUNG

Wer das Mittelmass hinter sich lassen will, startet mit uns komfortabel aus der Pole Position.

RESONANZ

Die Zusammenarbeit mit uns steht im Geist des kreativen Denkens, welcher alles mögliche positiv beeinflusst.

**Atoll hat uns sofort verstanden, mit ihren Ideen immer wieder den Kern unserer Marke getroffen und sie dabei gleichzeitig weiterentwickelt. Deshalb blieb es nicht nur bei einem Projekt, sondern es entstand eine gute und langjährige Zusammenarbeit.**

MARTINA MEYER  
LEITERIN MARKETING & KOMMUNIKATION, SPITAL MÄNNEDORF

Eine News-Plattform zu bauen, ist keine einfache Sache. Unser Wunsch nach Elementen, die medienübergreifend funktionieren, machte es noch komplexer. Atoll hat all dies mit Bravour gemeistert und ist unser langfristiger Partner, der UX-Design und Gesamtauftritt stetig weiterentwickelt.

STEFAN KYORA  
CHEFREDAKTEUR STARTUPTICKER.CH

Mit Atoll habe ich eine Agentur gefunden, die sich nicht auf einzelne Disziplinen festlegen lässt. Jede Frage wird konzeptionell und gestalterisch gelöst und Projekte werden bis zum fertigen Produkt begleitet. Vom UX-Design für das Internet bis zum Editorial Design für die Unternehmenskommunikation.

ANITA NIEDERHÄUSERN  
INHABERIN EE:COMM GMBH

Das Team von Atoll hatte sich vom ersten Moment an ungewöhnlich tief in unsere Branche eingearbeitet. Aus der unkomplizierten Zusammenarbeit entstand eine kreative und emotionale Imagekampagne, die unsere Erwartungen und den Branchenstandard bei Weitem übertraf.

KATHRIN FANKHÄNEL  
MARKETINGLEITERIN K.A.B.

Atoll ist unser Sparringspartner und damit mehr als eine normale Agentur. Atoll ist vielseitig, umsetzungsstark und unterstützt bei kleinen wie grossen Marketingaufgaben. Umfragen entwickeln, Kampagnen konzipieren, TV-Spots realisieren – alles wird mit Kompetenz und Leidenschaft gemacht.

KATJA KARPf  
MARKETING & COMMUNICATIONS, LEONTEG

Bei Atoll entstehen Strategie, Kreation und Umsetzung in den gleichen Gehirnen, nicht in verschiedenen Abteilungen. Aber selbst nach gemeinsamen Co-Creation-Workshops greifen die Ergebnisse perfekt ineinander. In unserer mittlerweile mehrjährigen Zusammenarbeit verblüfft Atoll immer wieder.

PHILIPP ZÜND  
HEAD OF GLOBAL CAMPAIGNS, IVOCLAR





Hat Atoll neugierig gemacht?  
Wir sind bereit für alles,  
was getan werden muss!

ae@atoll.cc  
+41 79 258 53 13  
Asylstrasse 9  
CH-8032 Zürich

**atoll**